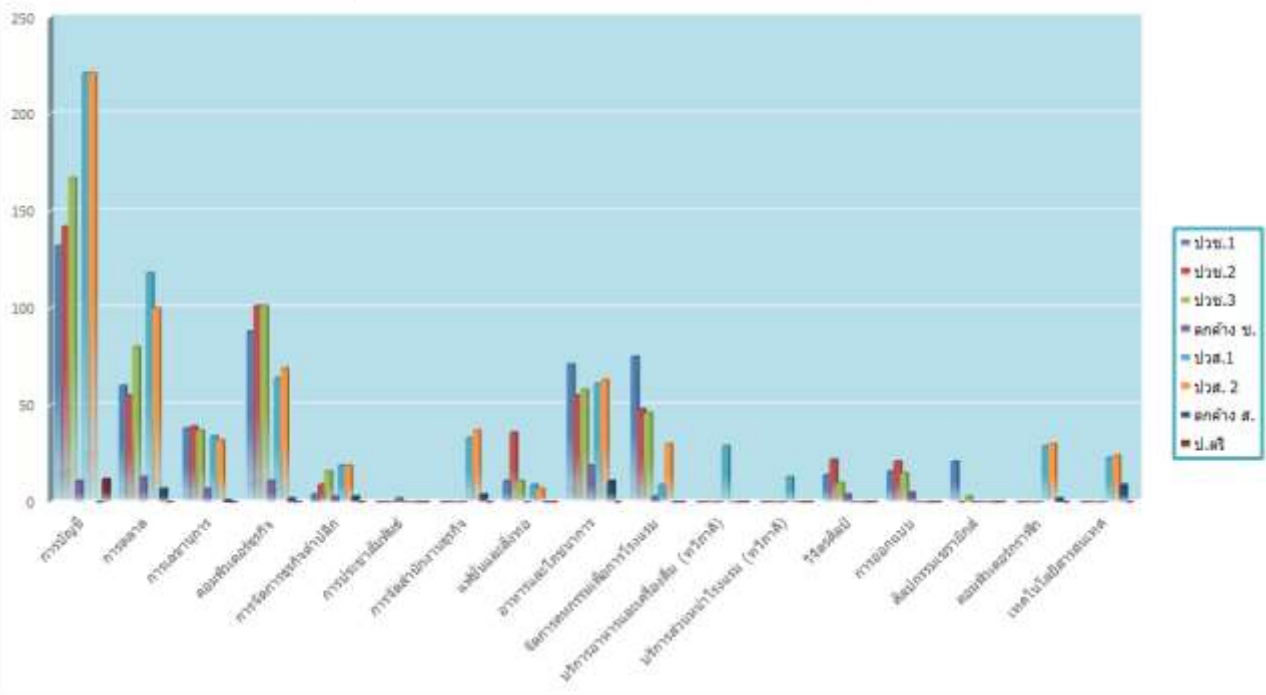


ข้อมูลนักเรียน นักศึกษา วิทยาลัยอาชีวศึกษา ปีการศึกษา 2560

สาขาวิชา	ระดับชั้น																				รวม											
	ปวช.1		รวม		ปวช.2		รวม		ปวช.3		รวม		ต.ค่าง ช.		รวม		ปวส.1		รวม			ปวส.2		รวม		ต.ค่าง ส.		รวม		ป.ตรี		รวม
	ช	ญ	ช	ญ	ช	ญ	ช	ญ	ช	ญ	ช	ญ	ช	ญ	ช	ญ	ช	ญ	ช	ญ		ช	ญ	ช	ญ	ช	ญ	ช	ญ			
1 การบัญชี	3	129	132	8	134	142	6	161	167	0	11	11	4	217	221	5	216	221	0	0	0	0	12	12					906			
2 การตลาด	6	54	60	6	49	55	8	72	80	1	12	13	10	108	118	13	87	100	1	6	7								433			
3 การสาขาการ	1	37	38	2	37	39	0	37	37	0	7	7	1	33	34	0	32	32	0	1	1								188			
4 คอมพิวเตอร์ธุรกิจ	13	75	88	17	84	101	13	88	101	1	10	11	4	60	64	3	66	69	0	2	2								436			
5 การจัดการธุรกิจค้าปลีก	0	4	4	0	9	9	1	15	16	1	2	3	1	18	19	3	16	19	0	3	3								73			
6 การประชาสัมพันธ์	0	0	0	0	0	0	0	0	0	0	2	2	0	0	0	0	0	0	0	0	0								2			
7 การจัดทำนิตสารธุรกิจ	0	0	0	0	0	0	0	0	0	0	0	0	1	32	33	1	36	37	0	4	4								74			
8 แฟชั่นและสิ่งทอ	1	10	11	8	28	36	1	10	11	0	0	0	0	9	9	3	4	7	0	0	0								74			
9 อาหารและโภชนาการ	17	54	71	15	40	55	14	44	58	6	13	19	14	47	61	15	48	63	1	10	11								338			
10 จัดการสหกรณ์เพื่อการโรงแรม	5	70	75	12	36	48	7	39	46	1	2	3	4	5	9	3	27	30	0	0	0								211			
11 บริการอาหารและเครื่องดื่ม (ทวิภาคี)	0	0	0	0	0	0	0	0	0	0	0	0	5	24	29	0	0	0	0	0	0								29			
12 บริการส่วนหน้าโรงแรม (ทวิภาคี)	0	0	0	0	0	0	0	0	0	0	0	0	1	12	13	0	0	0	0	0	0								13			
13 วัสดุคหกิจ	8	6	14	8	14	22	5	5	10	2	2	4	0	0	0	0	0	0	0	0	0								50			
14 การออกแบบ	5	11	16	4	17	21	6	9	15	2	3	5	0	0	0	0	0	0	0	0	0								57			
15 ศิลปกรรมเซรามิกส์	5	16	21	0	0	0	0	3	3	0	0	0	0	0	0	0	0	0	0	0	0								24			
16 คอมพิวเตอร์กราฟิก	0	0	0	0	0	0	0	0	0	0	0	0	15	14	29	7	23	30	0	2	2								61			
17 เทคโนโลยีสารสนเทศ	0	0	0	0	0	0	0	0	0	0	0	0	6	17	23	9	15	24	3	6	9								56			
รวม	64	466	530	80	448	528	61	483	544	14	64	78	66	596	662	62	570	632	5	34	39	0	12	12				3,025				

ข้อมูลนักเรียน นักศึกษา ประจำปีการศึกษา 2560



ที่มา : งานทะเบียน 10 มิถุนายน 2560