

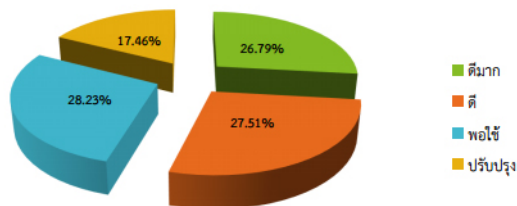
ตารางแสดงสรุปผลดำเนินงานการบริหารจัดการศูนย์กำลังคนอาชีวศึกษาที่มีความก้าวหน้าในการปฏิบัติงาน
ด้านศูนย์กำลังคนอาชีวศึกษาและการดำเนินงานตามนโยบายส่งเสริมความร่วมมือในการจัดอาชีวศึกษาร่วมกับสถานประกอบการ
ประจำปีการศึกษา 2557

ที่	สถานศึกษา	จังหวัด	ผลประเมิน ครั้งที่ 1	ผลประเมิน ครั้งที่ 2	สรุปผล ร้อยละ	ระดับ คุณภาพ	แปรมผล
286	วิทยาลัยการอาชีวะบ้านโป่ง	ราชบุรี	25	40	32.5	1	ต้องปรับปรุง
287	วิทยาลัยเทคนิคราชบุรี 2	ราชบุรี	5	55	30	1	ต้องปรับปรุง
288	วิทยาลัยสารพัดช่างราชบุรี	ราชบุรี	35	25	30	1	ต้องปรับปรุง
289	วิทยาลัยเทคนิคลพบุรี	ลพบุรี	100	100	100	4	ดีมาก
290	วิทยาลัยสารพัดช่างลพบุรี	ลพบุรี	100	100	100	4	ดีมาก
291	วิทยาลัยอาชีวศึกษาลพบุรี	ลพบุรี	100	100	100	4	ดีมาก
292	วิทยาลัยการอาชีพชัยบาดาล	ลพบุรี	80	60	70	3	ดี
293	วิทยาลัยการอาชีพโคกสำโรง	ลพบุรี	55	80	67.5	2	พอใช้
294	วิทยาลัยเกษตรและเทคโนโลยีลพบุรี	ลพบุรี	45	65	55	2	พอใช้
295	วิทยาลัยเทคนิคลพบุรี แห่งที่ 2	ลพบุรี	30	40	35	1	ต้องปรับปรุง
296	วิทยาลัยอาชีวศึกษาลำปาง	ลำปาง	100	100	100	4	ดีมาก
297	วิทยาลัยเทคนิคลำปาง	ลำปาง	95	100	97.5	4	ดีมาก
298	วิทยาลัยสารพัดช่างลำปาง	ลำปาง	85	55	70	3	ดี
299	วิทยาลัยการอาชีพเกาะคา	ลำปาง	50	50	50	2	พอใช้
300	วิทยาลัยการอาชีพเฒ่าน	ลำปาง	60	40	50	2	พอใช้
301	วิทยาลัยเทคโนโลยีและการจัดการ กฟผ. แม่เมาะ	ลำปาง	45	40	42.5	1	ต้องปรับปรุง
302	วิทยาลัยการอาชีวะบ้านโฮ้ง	ลำพูน	75	90	82.5	3	ดี
303	วิทยาลัยเกษตรและเทคโนโลยีลำพูน	ลำพูน	65	100	82.5	3	ดี
304	วิทยาลัยเทคนิคลำพูน	ลำพูน	70	65	67.5	2	พอใช้

ผลการประเมินประสิทธิภาพการบริหารจัดการศูนย์กำลังคนอาชีวศึกษา
ระดับสถานศึกษา ประจำปีการศึกษา 2557

ระดับ	แห่ง	หมายเหตุ
ดีมาก ร้อยละ 100	57	ได้รับโล่ประกาศเกียรติคุณ
ดีมาก ร้อยละ 90-99	55	ได้รับเกียรติบัตร
ดี ร้อยละ 70-89	115	
พอใช้ ร้อยละ 50-69	118	
ต้องปรับปรุง ร้อยละ 0-49	73	
รวม	418	

ผลการประเมินประสิทธิภาพการบริหารจัดการศูนย์กำลังคนอาชีวศึกษา
ระดับสถานศึกษา ประจำปีการศึกษา 2557



ประกาศเมื่อ 20 ก.พ. 57 (จะดำเนินการมอบรางวัลในโอกาสต่อไป)
โล่ประกาศเกียรติคุณ การบริหารจัดการศูนย์กำลังคนอาชีวศึกษา ประจำปีการศึกษา 2557
แก่วิทยาลัยอาชีวศึกษาลำปาง
ผู้จัด สำนักงานคณะกรรมการการอาชีวศึกษา